

BANNER VED ODENSE CENTRUMS MEST BEFÆRDEDE PARK

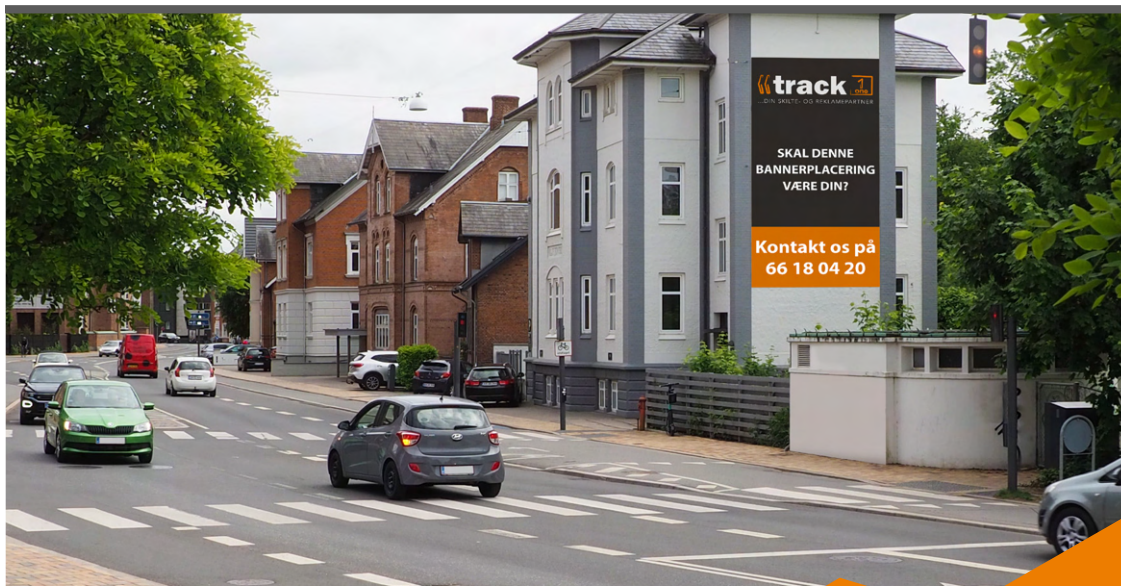
- Ved Odenses mest besøgte park, Munke Mose og gågaden i Odense C findes denne yderst eksklusive bannerplacering på hele 3,75 x 6 meter.
- Bannerplaceringen er i hjertet af Odense ved Odense Å og Munke Mose, hvor der hvert år er mange faste traditioner som 1. maj, sidste skoledag og en masse andre arrangementer med flere tusinde deltagende.
- Placeringen er tæt ved Odense gågade, hvor der bare gennem cityforeningen er 250 butikker.

23
kvadratmeter

↙
KLIK HER
FOR AT SE PLACERINGEN

Antal køretøjer pr. år: 5.474.248

kilde: vejdirektoratet



track one